

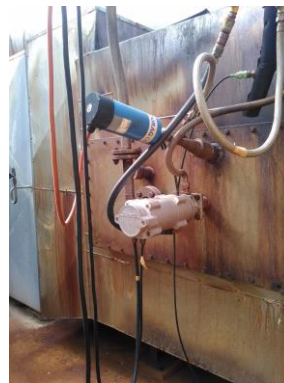
## **REPLACEMENT D'UN BRULEUR SUR OXYDEUR DE COV MILIEU CHIMIQUE**

*Le besoin de notre client était l'étude, la construction, les essais réels en situation dans notre usine, la fourniture et la pose sur le site du client final d'un équipement complet de brûleur en veine d'air.*

*Brûleur sur son tampon THT°C + panoplies et réseaux d'alimentation gaz naturel & air instrumentés + coffret de sécurité communicant à distance + mise au point de l'ensemble de la fourniture sur le site.*

*L'ensemble installé dans une ZONE ATEX 2 II G en milieu agressif.*

### **Equipement Bruleur avant :**



### **Equipement Gaz avant :**

### **Coffret Electrique avant :**



## **BRULEURS à GAZ - FABRICANT d'ÉQUIPEMENTS THERMIQUES INDUSTRIELS**

**Lignes et Détentes de Gaz - Sécurités Gaz et Contrôles de Flammes - Régulations - Solutions  
Maintenances- Installations - Interventions - Composants pour équipements thermiques industriels**

L.LAIR Sarl - ZA du TUBOEUF - 115 allée des ORMETEAUX - 77170 - Brie Comte Robert - France

☎ : 00 33 (0)1 64 05 88 59 ☎ : 00 33 (0)1 64 05 44 46 - [www.lair.com.fr](http://www.lair.com.fr)

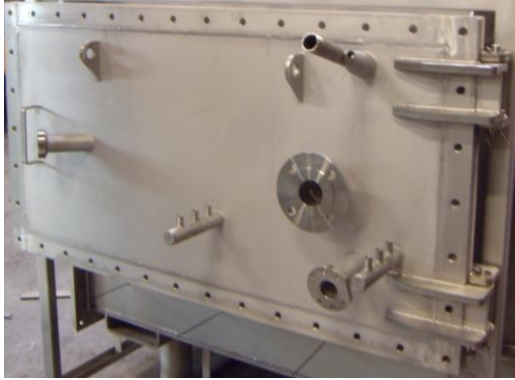


Indice 0 - 01 01 2019

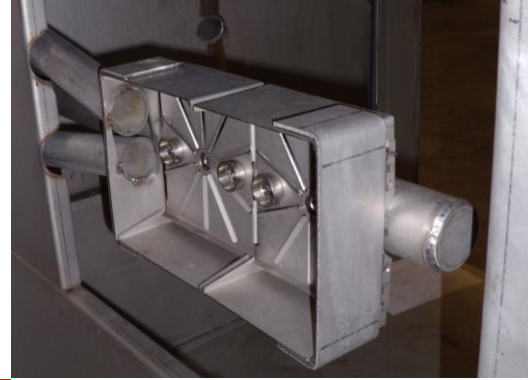
**La station a pour objectif de brûler les COV générés par le process selon DREAL.**

**Equipement Bruleur après :**

**Tampon THT°C ép. 300mm**



**Brûleur FFB THT°C**



**PILOTE d'allumage HEGWEIN Atex Z.2.II.G**

**Equipement Gaz après :**

**Panoplie générale air-gaz :**



**Panoplie secondaire  
au plus près du bruleur**



**BRULEURS à GAZ - FABRICANT d'ÉQUIPEMENTS THERMIQUES INDUSTRIELS**

**Lignes et Détentes de Gaz - Sécurités Gaz et Contrôles de Flamme - Régulations - Solutions  
Maintenances- Installations - Interventions - Composants pour équipements thermiques industriels**

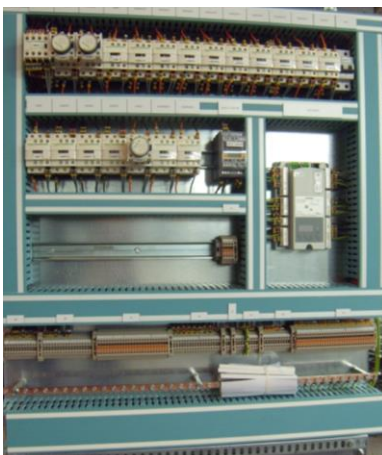
L.LAIR Sarl - ZA du TUBOEUF - 115 allée des ORMETEAUX - 77170 - Brie Comte Robert - France

☎ : 00 33 (0)1 64 05 88 59 ☎ : 00 33 (0)1 64 05 44 46 - [www.lair.com.fr](http://www.lair.com.fr)



Indice 0 – 01 01 2019

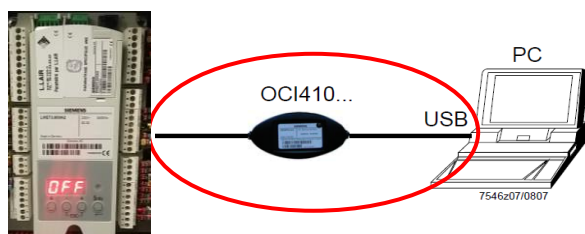
**Coffret Electrique après :**



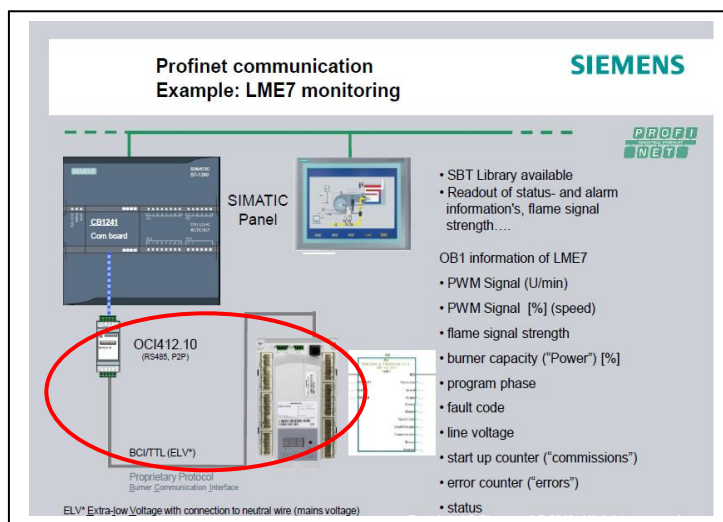
Utilisation du nouveau coffret **SIEMENS** série **LME 75** avec nouvelle cellule **UV QRA75** en version **Atex** – auto contrôlée en permanence pour fonctionnement du brûleur permanent **24H/24H**.

**📶 Communications à distance (distance brûleur ↔ coffret = 95 m):**

**OCI410** interface de communication avec PC :



**OCI412** : interface de communication avec automates programmables ou supervision par Modbus :



Expert et stockiste gamme Honeywell combustion



SERFLAM et Gazflam Industrie sont des départements de : Ets L.LAIR



GazFlam – Industrie



Ets L.LAIR est certifié **SIEMENS** PARTENAIRE SOLUTIONS FRANCE

**BRULEURS à GAZ - FABRICANT d'ÉQUIPEMENTS THERMIQUES INDUSTRIELS**

Lignes et Détentes de Gaz - Sécurités Gaz et Contrôles de Flammes - Régulations – Solutions Maintenances– Installations – Interventions - Composants pour équipements thermiques industriels

L.LAIR Sarl - ZA du TUBOEUF - 115 allée des ORMETEAUX - 77170 - Brie Comte Robert - France

☎ : 00 33 (0)1 64 05 88 59 📠 : 00 33 (0)1 64 05 44 46 - [www.lair.com.fr](http://www.lair.com.fr)